

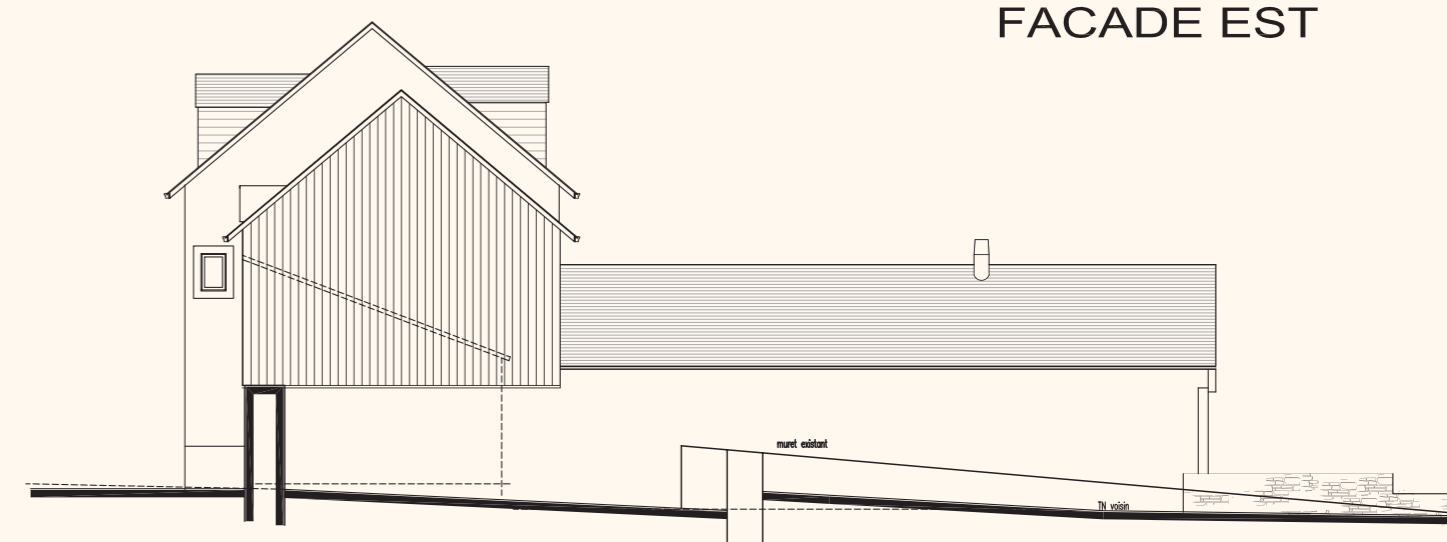
DUBOST

Maison ossature bois Intégrée dans le Centre Historique de Vitré (35)

VITRÉ / 35



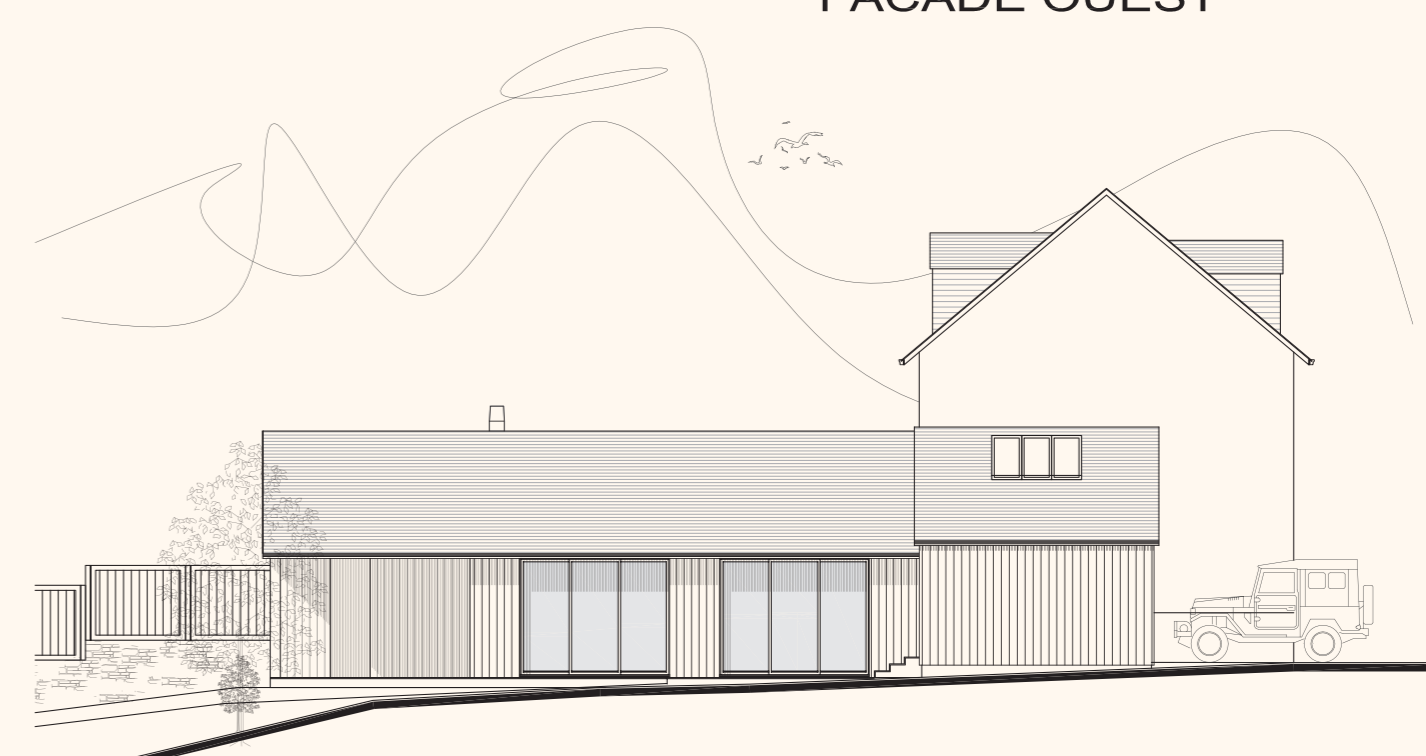
FACADE EST



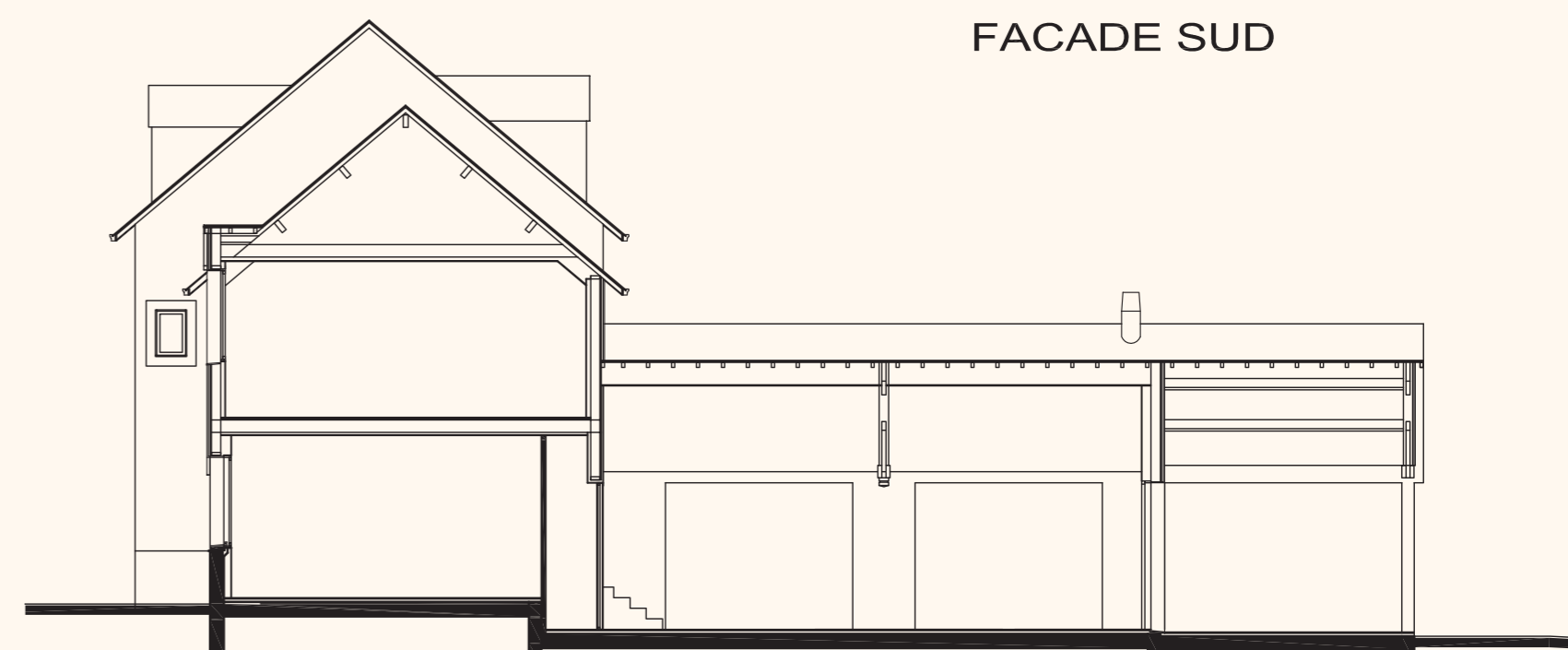
FACADE NORD



FACADE OUEST



FACADE SUD



COUPE

Présentation du projet :

Souhait d'intégration d'une maison ossature bois de 200 m² dans le centre-ville historique de Vitré. Corps principal de la maison avec isolation extérieur en fibre de bois et enduit RPE. Dépendance du Salon et garage en bardage Red Cedar.

Approche environnementale :

Maison BBC isolation combinant fibre de bois Pavatex et laine de verre. Ensemble de la couverture isolée en panneaux sandwich 200 mm polystyrène, chauffe-eau solaire (Rampant garage).

Présentation du projet :

- 100 % des murs en ossature Bois 45/145
- Fibre de bois Pavatex recouverte d'enduit STO
- Panneaux de couverture KNAUF 200 mm
- solivage lamellé collé apparent fixation queues arrondées
- Plancher Sapisin simonin

Architecte

Louvel & Associés

15 bd Denis Papin 35500 Vitré

email : architecte@louvel-associes.fr

Tél : 02 99 74 49 92

Maître d'ouvrage

Mr & Mme Dubost - Vitré

Entreprise Ossature Bardage Couverture

CCL LUCIEN (Groupe ISOLA)

ZA La Picassière - 35500 St M'Hervé (Vitré)

email : ccl@lucien.fr

Tél : 02 99 76 70 10

